



Seitenkanalverdichter
Top-Qualität
zu fairen Preisen



SKV-tec

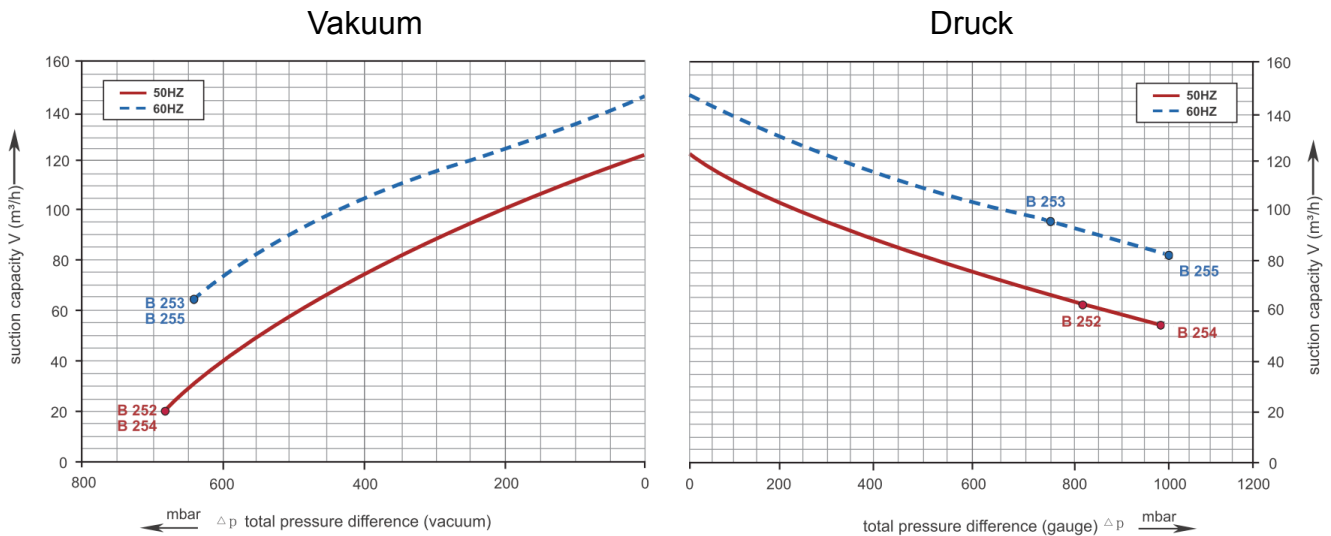
Hochwertige
Absaug- und
Förderschläuche



3-stufige Hochdruck-Seitenkanalverdichter (IE1 & IE2)



SKV-HT-120-3-877
SKV-HT-120-3-987



Technische Daten – Technical data – Spécifications techniques:

Modell Model Modèle	Kurve Curve Courbes	Hz	kW	Spannung voltage		A		Max. Luftmenge Max. air Flow Débit max.	Druckbetrieb Compression	Saugbetrieb Vacuum Vide	dB(A)	Gewicht Weight Poids
				V								
SKV-HT-120-3-877 (IE2)	B 252	50	4,0	350-450 Δ / 610-715 Y		7,6 Δ	4,4 Y	120	820	-680	67	62
	B 253	60	4,6	400-500 Δ / 690-725 Y		7,3 Δ		147	750	-640	73	
SKV-HT-120-3-987 (IE1)	B 254	50	5,5	345-415 Δ / 600-690 Y		11,5 Δ	6,6 Y	120	970	-680	67	68
	B 255	60	6,3	380-480 Δ / 660-720 Y		12,0 Δ		147	1000	-640	73	

Zulässige Spannungsbereiche:

Motorkennzahl

...-9_7

...-8_7 (IE2)

50Hz Spannungsbereich

345 – 415 V Δ / 600 – 690 V Y

350 – 450 V Δ / 610 – 715 V Y

60Hz Spannungsbereich

380 – 480 V Δ / 660 – 720 V Y

400 – 500 V Δ / 690 – 725 V Y

Stand: 12/2016; Änderung vorbehalten, Right of modification reserved, Sous réserve des modifications

SKV-tec GmbH
Forchheimer Str. 4
91338 Igensdorf - Germany
Tel.: +49 – (0) 9192- 995314 / Fax: 995268

Geschäftsführer:
Dipl.-Ing. (FH) Thomas Jakob und Dipl.-Ing.(FH) Robert Krämer
Handelsregister:
Bamberg, HRB 6436

www.skv-tec.de
info@skv-tec.de
Onlineshop:
www.skv-tec.de



Seitenkanalverdichter
Top-Qualität
zu fairen Preisen



SKV-tec

Hochwertige
Absaug- und
Förderschläuche



Die SKV-H Seitenkanalverdichter können als Kompressoren oder Vakuumerzeuger gemäß der Kennlinien (gelten für Luft von 20°C / Toleranz: ±10 %) betrieben werden.

The SKV-H side channel blowers can be used as compressors and vacuum pump in accordance with the characteristic curves (valid for air at 20°C / Tolerance: ±10 %).

Chaque modèle de SKV-H étant disponible en pression et surpression conformément à la courbe caractéristique.

Die Motoren der SKV-H entsprechen DIN EN 60 034 / IEC 34-1, Isolierstoffklasse F und Schutzart IP55.

The engines of the SKV-H are designed according to DIN EN 60 034 / IEC 34-1, insulation class F and protection IP55.

Les moteurs de la SKV-H selon norme DIN EN 60 034 / IEC 34-1, classe d'insulation F et la protection IP55.

Die Toleranzen der Motoren betragen für die Spannung ±5 % und die Frequenz ±2 %.

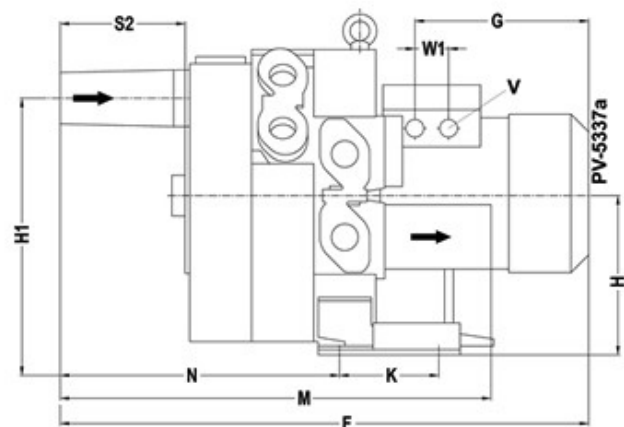
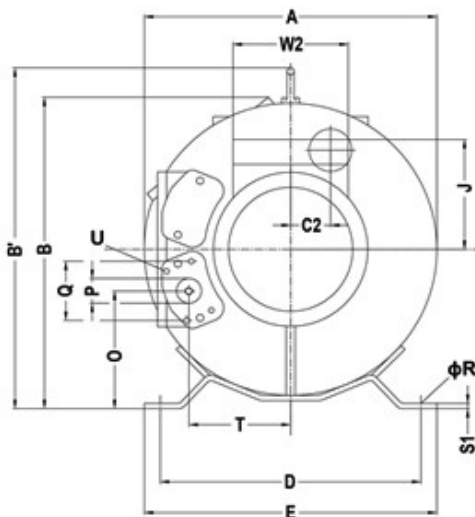
The tolerances of the motors are for the voltage ±5 % and the frequency ±2 %.

Les tolérances des moteurs soit pour une tension de ±5 % et la fréquence de ±2 %.

Die Montage ist sowohl in horizontaler als auch in vertikaler Position möglich.

Mounting is allowed both in horizontal and vertical position.

Le montage est possible dans les deux positions, horizontal et vertical.



Anschlussmaße – Dimension - Dimension

Modell Model Modèle	A mm	B mm	C2 mm	D mm	E mm	F mm	G mm	H mm	H1 mm	J mm	K mm	M mm	N mm
SKV-HT-120-3-877 120-3-987	387	402	57	328	363	682	252	206	344	148	152	532	333
	O mm	P mm	Q mm	Ø R mm	S1 mm	S2 mm	T mm	U mm		V mm		W1 mm	W2 mm
SKV-HT-120	149	G 1¼	64	14	5	143	137	M6*17		M32*1,5		42	120

Stand: 12/2016; Änderung vorbehalten, Right of modification reserved, Sous réserve des modifications

SKV-tec GmbH
Forchheimer Str. 4
91338 Igensdorf - Germany
Tel.: +49 – (0) 9192- 995314 / Fax: 995268

Geschäftsführer:
Dipl.-Ing. (FH) Thomas Jakob und Dipl.-Ing.(FH) Robert Krämer
Handelsregister:
Bamberg, HRB 6436

www.skv-tec.de
info@skv-tec.de
Onlineshop:
www.skv-tec.de



Seitenkanalverdichter
Top-Qualität
zu fairen Preisen



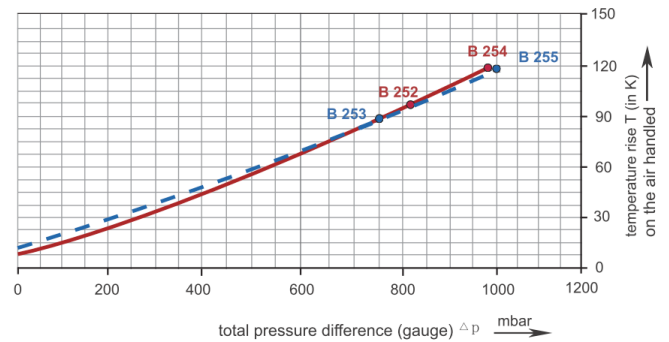
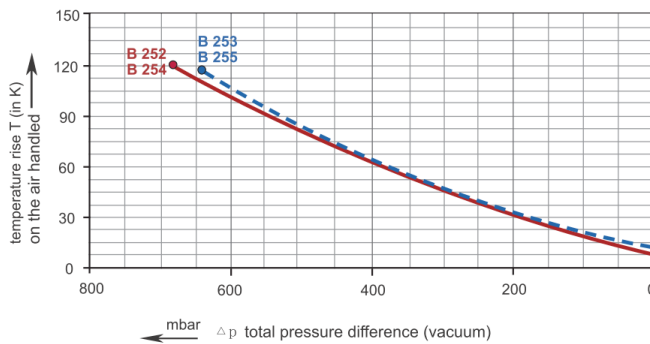
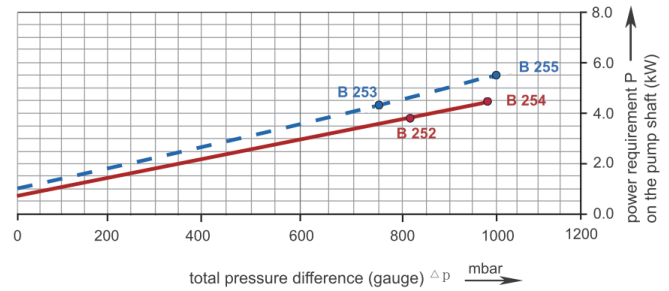
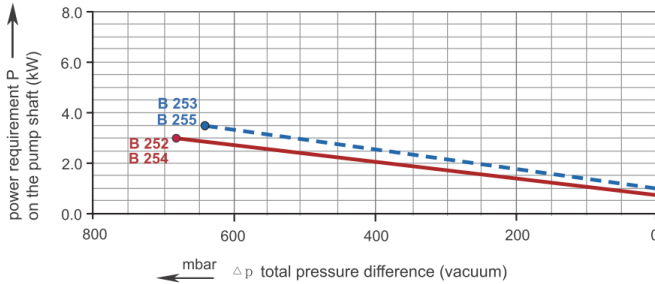
SKV-tec

Hochwertige
Absaug- und
Förderschläuche



Diagramm:

- Motorleistung in Abhängigkeit des Arbeitspunktes
- Temperaturanstieg der Luft in Abhängigkeit des Arbeitspunktes



Alle Seitenkanalverdichter können als Druck- oder Vakuumerzeuger verwendet werden.
Die Kennlinien gelten für Luft bei 15°C und einem Atmosphärendruck von 1013 mbar (Toleranz ±10%).
Die maximal zulässigen Druckdifferenzen gelten bis zu einer Ansaug- und Umgebungstemperatur von 25°C.
Für die Begrenzung der maximalen Drücke stehen Vakuum- / und Druckbegrenzungsventile zur Verfügung. Für den Dauerbetrieb sind maximal 90% der zulässigen Enddrücke des Motors zulässig.
Der Schalldruckpegel wurde nach EN ISO 1680 bestimmt, gemessen in 1m Abstand bei mittlerer Drosselung, angeschlossenen Leitungen, ohne Vakuum- / Druckbegrenzungsventil, Toleranz ±3dB(A).
Alle Seitenkanalverdichter erfüllen die Richtlinien 2006/42/EG (Maschinen) und 2006/95/EG (Niederspannung) sowie die Norm EN 60034-1 „Drehende elektrische Maschinen“.
Die Motoren sind nach EN 60034-1/-2/-30, Wärmeklasse F (Isolierstoffklasse) und Schutzart IP 55 ausgeführt
Die Spannungstoleranz beträgt ±5% für 1~ Motoren, ±5% für 3~ Spannungsbereichs-Motoren und ±10% für 3~ Festspannungs-Motoren.
Die Frequenztoleranz beträgt maximal ±2%.

Every ring-blower can be used as vacuum pump and compressor.

The performance curve are based on air at a temperature of 15°C and an atmospheric pressure of 1013 mbar (tolerance ±10%).
The total pressure difference are valid for a suction and ambient temperature of 25°C.
Vacuum and pressure relieve valves are available for limiting differential pressure. For continuous operation only 90% of the maximum pressure the motor can reach is allowed.
Surface sound pressure level is measured acc. to EN ISO 1680 at a distance of 1 m. The pump is throttled to an average suction pressure, a hose is connected, but no relieve valve fitted, tolerance ±3dB(A).
All ring-blowers fulfil the 2006/42/EG (machinery) and 2006/95/EG (low voltage) directives and the EN 60034-1 "Rotating electrical machines".

The motors comply with EN 60034-1/-2/-30, thermal (insulation) class F and protection category IP 55.
The single phase motors are designed with a voltage tolerance of ±5%, the 3 phase motors with a tolerance of ±5% for voltage range and ±10% for fixed voltage.
The frequency tolerance is maximal ±2%.

Stand: 12/2016; Änderung vorbehalten, Right of modification reserved, Sous réserve des modifications

SKV-tec GmbH
Forchheimer Str. 4
91338 Igensdorf - Germany
Tel.: +49 - (0) 9192- 995314 / Fax: 995268

Geschäftsführer:
Dipl.-Ing. (FH) Thomas Jakob und Dipl.-Ing.(FH) Robert Krämer
Handelsregister:
Bamberg, HRB 6436

www.skv-tec.de
info@skv-tec.de
Onlineshop:
www.skv-tec.de